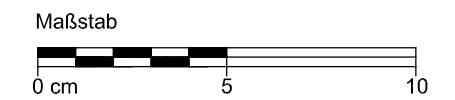


- 12 RHEINZINK - Stulppaneel ST 40-200  
■ Standardpaneel
- 16 RHEINZINK - Bauprofil  
■ e Einschubtasche  
■ g Sturzprofil
- 18 Halteprofil  
■ b Aluminium
- 20 Unterkonstruktion\*  
■ c Konsolsystem
- 23 Tragwerk
- 24 Winddichtung
- 25 Wärmedämmung
- 30 Belüftungsraum  
■ Belüftungsraumhöhe  $\geq 20\text{mm}$

\* Herstellerangaben sind zu beachten



<b>STANDARDDETAIL</b>	
Fenstersturz	Benennung
-	Maßstab <b>1:2</b>
	Blattgröße <b>A3</b>
09031202010523000001_DE_de	Detail-Nr. gez. py/ab
	Datum <b>20.09.10</b>
<p>Beschrieben wird die mögliche Ausführung im Normalfall für europäisches Klima. Der Nutzer ist verpflichtet, die Ausführbarkeit unter Berücksichtigung der konkreten örtlichen Gegebenheiten eigenverantwortlich zu prüfen. Eine Haftung von RHEINZINK für Schäden und weitergehende Ansprüche aller Art ist ausgeschlossen, wobei eine Haftung für Vorsatz oder grobe Fahrlässigkeit unberührt bleibt.</p>	