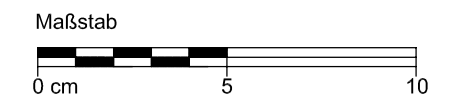


- 5 RHEINZINK - Klick-Leistendeckung
 - Leistenschar
 - Leistenkappe
- 16 RHEINZINK - Bauprofil
 - b Satteldachfirstabdeckung
- 18 Halteprofil
 - a verzinkter Stahl
- 20 Unterkonstruktion*
 - d Holz
 - e Vollholzschalung
min. 24mm dick, max. 160mm breit,
- 21 Lattung / Kantholz
 - Kantholz
- 22 Funktionsebene
 - a Unterdeckung
- 23 Tragwerk

* Herstellerangaben sind zu beachten



© RHEINZINK GmbH & Co. KG, 2010



STANDARDDETAIL

Benennung	Maßstab
First +Dachneigung 3° bis 5° +Leiste	1:2 Blattgröße A3
Detail-Nr. 09020503010102000202_DE_de	gez. py/büs
	Datum 15.07.10

Beschrieben wird die mögliche Ausführung im Normalfall für europäisches Klima. Der Nutzer ist verpflichtet, die Ausführbarkeit unter Berücksichtigung der konkreten örtlichen Gegebenheiten eigenverantwortlich zu prüfen. Eine Haftung von RHEINZINK für Schäden und weitergehende Ansprüche aller Art ist ausgeschlossen, wobei eine Haftung für Vorsatz oder grobe Fahrlässigkeit unberührt bleibt.